

Školáci nejen na prázdninách

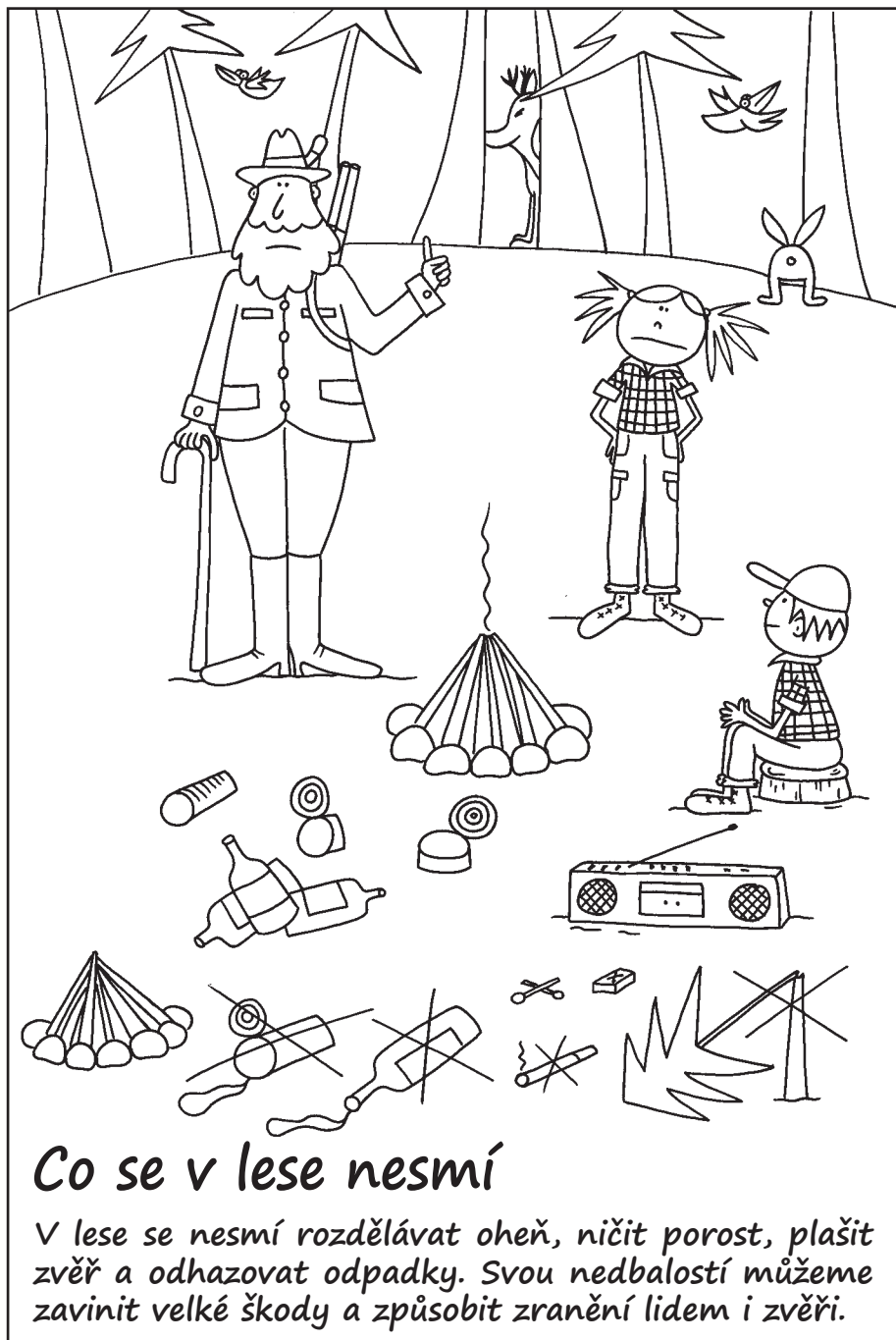


EUROPEAN POLICE ASSOCIATION

Oblečení do lesa...



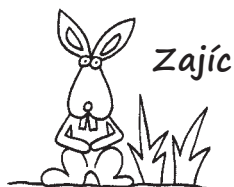
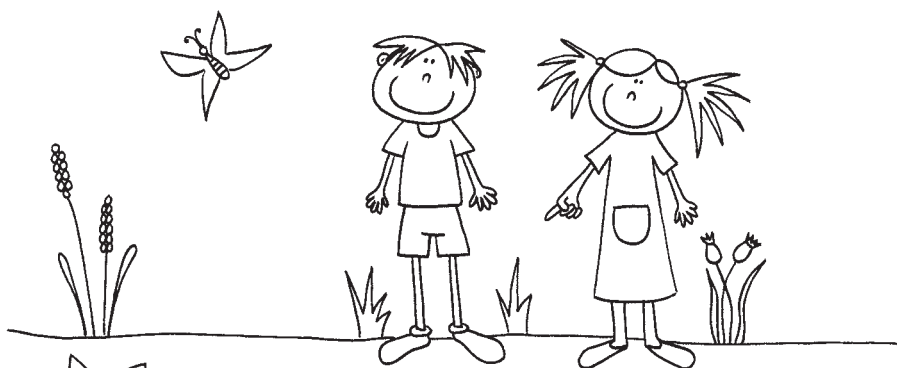
Do lesa si oblékneme pohodlné oblečení a pevnou kotníčkovou obuv. Nezapomeneme na pokrývku hlavy a do batůžku přibalíme větrovku nebo pláštěnku.



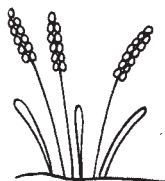
Co se v lese nesmí

V lese se nesmí rozdělávat oheň, ničit porost, plašit zvěř a odhazovat odpadky. Svou nedbalostí můžeme zavinit velké škody a způsobit zranění lidem i zvěři.

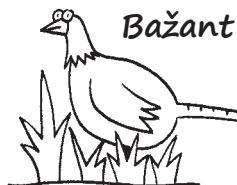
Obyvatelé louky



Zajíc



Sysel



Bažant



Motýl



Had

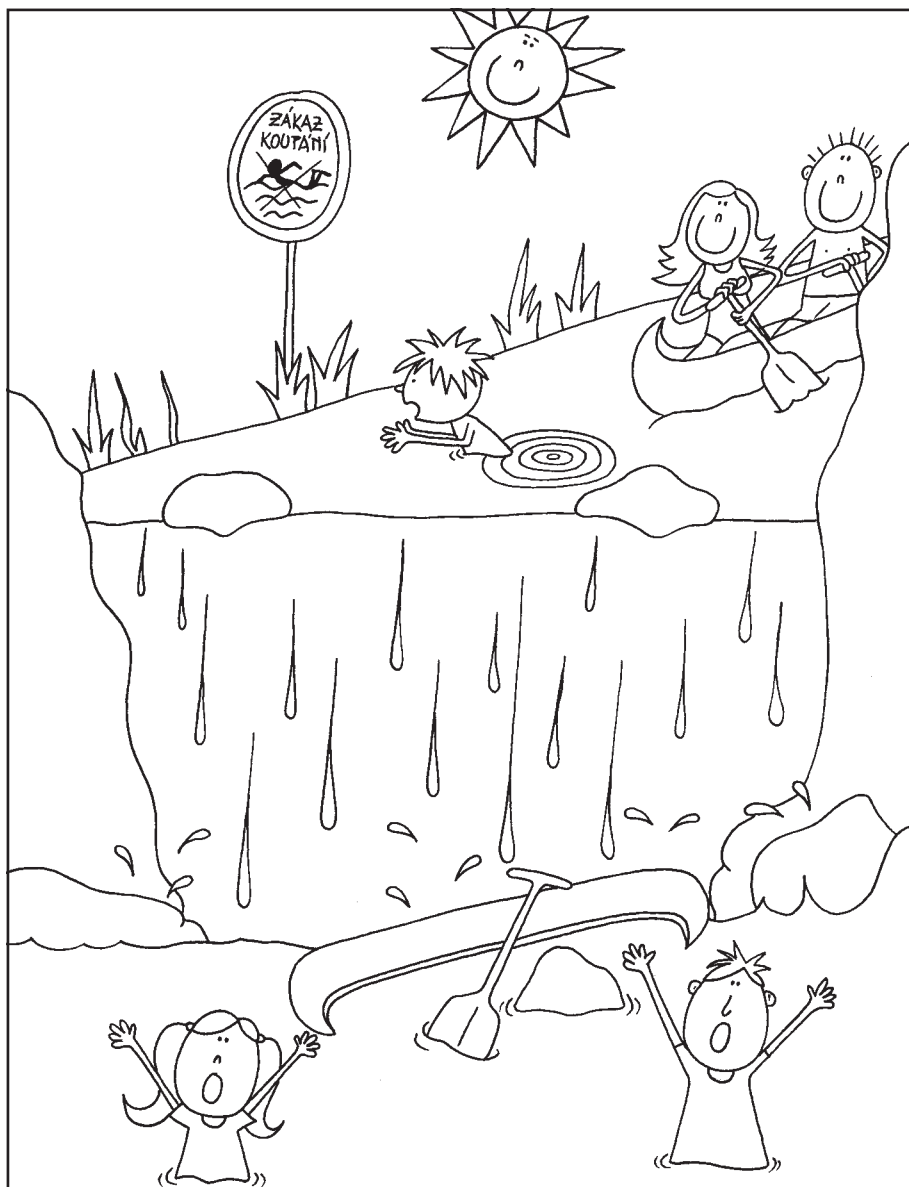


I na louce žijí zajímavá zvířata a rostou chráněné rostliny!



Stanování

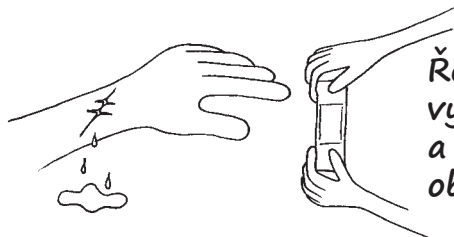
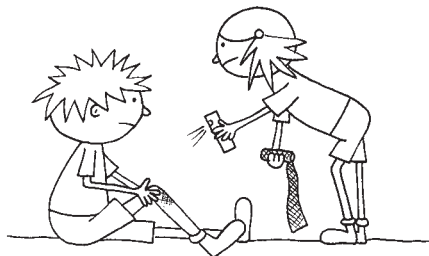
Víte, jak správně postavit stan a čeho se při tom vyvarovat? Stan nikdy nestavte pod stromem, v dolíku a vchodem na návětrnou stranu. Stan dobře ukotvěte a nestavte ho blízko ohniště!



V řekách musíme dávat pozor na proudy, vodní víry a nebezpečné předměty pod vodou. Nikdy se nekoupeme pod jezem, pod splavem a tam, kde je značka „Zákaz koupání“ !

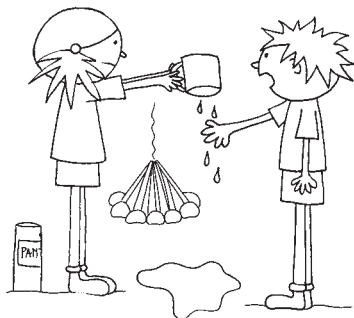
První pomoc, odřenyiny a drobná zranění

Odřenyiny očistíme dezinfekčním prostředkem a obvážeme sterilním obvazem.



Řezná zranění vydezinfikujeme a přelepíme náplastí nebo obvážeme obvazem.

Spáleniny - ochladíme studenou vodou a ošetříme vhodným prostředkem, např. Panthenolem.



Nachlazení a horečka - podáme prostředek na snížení horečky, např. Acylpyrin nebo Paralen, zajistíme přísun tekutin.